

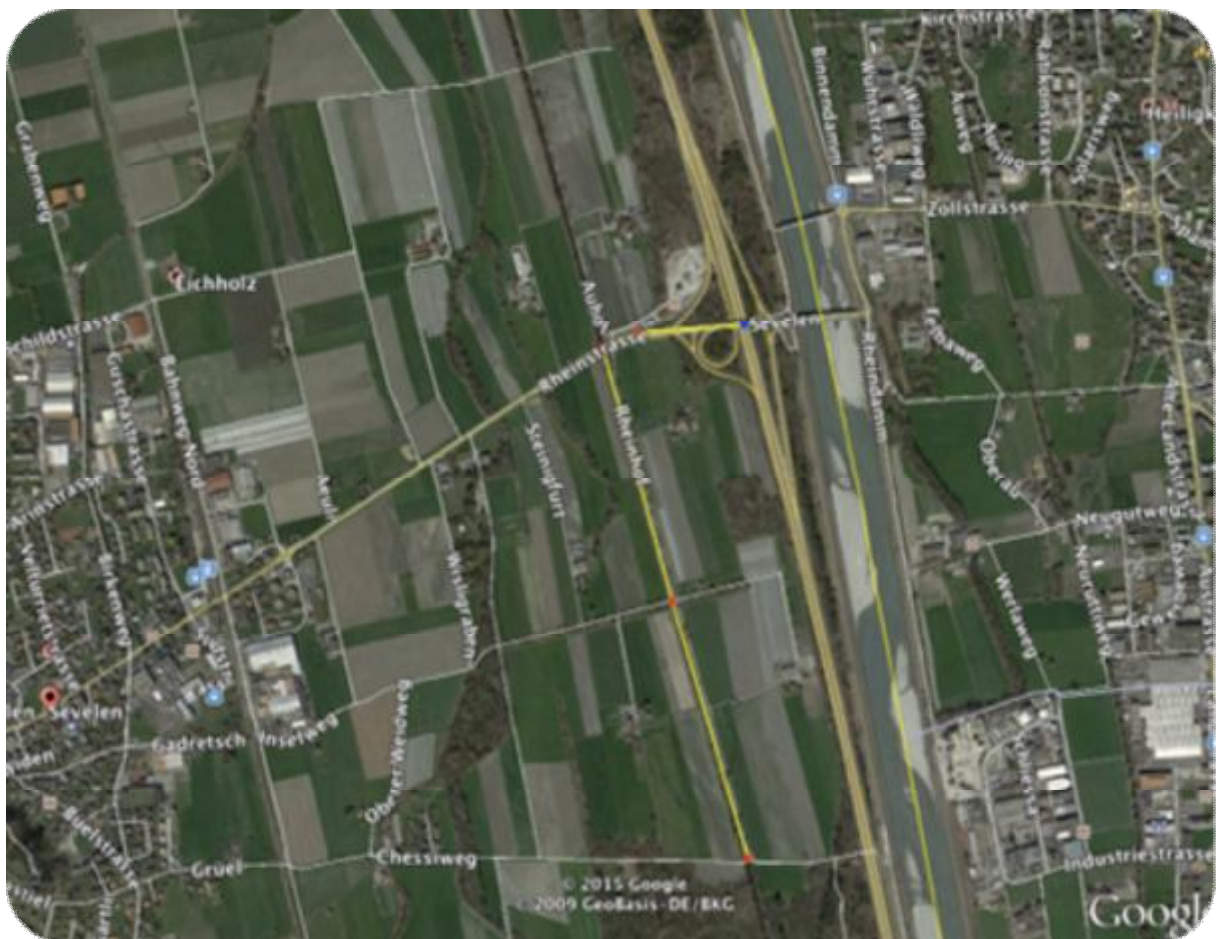


Sevelen Pleasure Ride 06. September 2015

Fahrzeit ca.: Zürich 1 Std, Luzern 1 Std 20 Minuten , Basel 2 Std, Bern 2 Std 15 Minuten

Anfahrt: Ausfahrt Sevelen. Richtung Sevelen. Nach 200-300 Meter links in „Rheinhof abbiegen“. Fahrverbot bitte nicht beachten, wir haben für diesen Tag eine Fahrbewilligung erhalten. Nach ca. 650 Meter bitte dem Parkeinweiser folgen oder an die anderen Hänger anschließen. Bitte die Strasse und Wege nicht zu parkieren. Wiesenrand benützen!

Adresse: Jakob Lippuner, Pensionsstall, Jogglisdamm 1660, 9475 Sevelen/SG





Für alle Reiter/innen und Pferde;

Die Strecke ist markiert mit rot/weissem Trassierband.
Verpflegung: Es hat eine kleine Festwirtschaft.

Plaketten für alle; Zählt zur SE Km Wertung; sehr schönes Reitgebiet; Weitere Infos, Einladung, Anmeldung: www.swissendurance.ch und <http://www.stockbachpferde.ch>

Boxen und Unterkunft können gegebenenfalls organisiert werden. Paddock kann auf dem Hof eingemietet werden. Bitte Organisatorin anfragen unter: Mail: stockbachpferde@me.com Tel.: 079/510 16 39

Teilnehmerbeschränkung 25 Reiter/innen.

Bitte informiert Euch vor dem Ritt bei der Infotafel beim Sekeretaryat. Es müssen je nach dem kleine Änderungen vorgenommen werden.

Die neusten Infos findest Du unter: www.swissendurance.ch oder www.stockbachpferde.ch

Reglement / Info /Hinweise

Allgemeines:

Der Swiss Endurance Pleasure Ride ist ein Ritt im Gelände über eine bestimmte Distanz. Länge und Geschwindigkeit sind so angesetzt, dass jedes gesunde Pferd, das regelmässig geritten wird, mitmachen kann. Die Pferde werden von einem Tierarzt begutachtet.

Der Swiss Endurance Pleasure Ride eignet sich für alle Pferderassen und jeden Reitstiel. Der Swiss Endurance Pleasure Ride spricht alle Distanzreitsport- Interessierte an.

Der Swiss Endurance Pleasure Ride ist auf Einsteiger, Freizeitreiter, solche die einmal Distanzreitluft schnuppern wollen, wie auch auf Distanzreiter die ohne Zeitdruck Distanzreiten wollen, ausgerichtet.

Teilnehmer / Pferde:

1. Teilnehmende Pferde brauchen einen Pferdepass, müssen aber nicht weiter registriert sein. Ein Brevet oder Lizenz ist nicht erforderlich. **Mindestalter der Teilnehmer 16 jährig. Ab 12 Jahren in Begleitung eines Erwachsenen möglich. ALLE ReiterInnen müssen die Pferde im Gelände in allen Gangarten jederzeit unter Kontrolle haben.**

2. Teilnehmende Pferde müssen mindestens 4 Jahre alt sein.



Die Pferde müssen gesund und frei von ansteckenden Krankheiten sein. Hochtragende und laktierende Stuten dürfen nicht mitmachen.

Nimm Deinen Pferdpass mit.

3. Du haftest für Schäden aller Art, die Du selbst, Deine Pferde oder Deine Helfer während der Veranstaltung verursachen. Dazu musst Du eine Versicherung mit genügender Deckung abgeschlossen haben, die auch Personenschäden mit beinhaltet.

4. Anmelden kannst Du Dich über das Formular auf der Swiss Endurance Homepage, www.swissendurance.ch.

Ausschreibung, Einladungen und Unterlagen sind auch auf www.swissendurance.ch und <http://www.stockbachpferde.ch> publiziert.

Ablauf:

5. Die Startzeit ist zwischen 9.00 und 11.00. Du solltest etwa 1 Stunde vor der Zeit bei der Du starten willst da sein.

6. Du lädst das Pferd auf dem angewiesenen Parkplatz aus.

7. Wenn Du und Dein Pferd bereit ist, so gehe zum Tierarzt.

Du kannst das Pferd am Zaum oder mit einem Halfter vorführen, ungesattelt und ohne Bandagen. Natürlich hast Du Dein Pferd immer unter Kontrolle und das Pferd lässt sich untersuchen. Sporen sind verboten. Übermässiger Einsatz der Reitgerte führt zur Disqualifikation.

Das Pferd wird vom dem Tierarzt untersucht um sicher zu sein, dass Dein Pferd fit ist.

8. Dann gehst Du zurück und machst Dein Pferd bereit. Wenn Du das Pferd gesattelt und gezäumt hast, kannst Du an den Start gehen

Das Pferd muss gesattelt und gezäumt sein. Die Art der Zäumung bleibt Dir überlassen. Atembeengende Zäume und sämtliche Hilfszügel – ausser dem gleitenden Martingal – sind untersagt. Verwendest Du eine irische Zäumung, so musst du das untere Nasenband, das über die Nüstern geht, entfernen.

Es besteht eine Helmtragepflicht.

9. Die Strecke ist ca. 20 km lang.

Es ist von Vorteil, wenn Du ein paar Wasserkübel, Wasserkrüge, Schwamm etc. dabei hast, um das Pferd zu kühlen und zu pflegen wenn Du am Ziel bist. Wenn der Puls unter 64 Schlägen pro Minute ist, gehst Du zum Tierarzt.

10. nach der Tierarztkontrolle versorgst und fütterst und tränkst Dein Pferd.

11. Anschliessend finden die Ehrungen und die Verteilung der Plaketten statt.

12. Für Pferde und ReiterInnen, die die Tierarztkontrollen mit Auszeichnung bestehen werden die Kilometer für die SE Kilometerwertung gewertet.



13. Wir hoffen der Distanzritt macht Dir Freude und Du hast Spass daran. Bitte beachte, alle Helfer wenden viel Zeit auf und machen das freiwillig. Ohne diese würde es keinen Distanzritt geben.

Infos:

Schlaufe 20 Km

Zeitplan: Da wir ohne Stress und Zeitdruck reiten ist der Zeitplan als grobe Richtlinien zu verstehen.

08:45 – 10:00	<i>Brêt pour contrôle cheval vétérinaire</i> Bereit für den Tierarzt
9:00 – 11:00	<i>Départ</i> Start für die Strecke
15:00	Dernière heure d'arrivée Späteste Ankunftszeit
15:30 – 16:30	<i>débriefing et remise de plaquettes</i> Ehrung und Preisverteilung.

Frais d'inscription / Startgeld : **CHF 55.00 Fr.**

Swiss Endurance Mitglieder, DiR Mitglieder und Pensionären vom Stall Joggelisdamm
CHF 45.00 Fr.

Junioren/ReiterInnen unter 18 Jahren 40.- Fr.

Konto Details: [Raiffeisenbank Werdenberg, 9470 Buchs/SG](#)

Konto-Nr. : CH43 8125 1000 0032 9176 7

Lautend auf : [Martina Nussbaumer-Graf, Stockengasse 18, 9472 Grabs](#)

Mitteilung: [Prüfung, Name des Reiters, Name des Pferdes.](#)

Inscrivez-vous jusqu'au / Anmeldeschluss: **28. August 2015**

Nachmeldungen möglich, nur nach Absprache mit Martins Nussbaumer

S'il vous plaît noter les décisions de l'organisateur. Entscheidungen des OK sind verbindlich.

**Ayez beaucoup de plaisir lors du Swiss Endurance Pleasure Ride
Viel Spass und ein schöner Distanzritt**